

# Mehr Power auf Dauer! Wir regeln das für Sie!



## Umrüstung - Nachrüstung - Optimierung von Steuerungselementen



Unser **Service Center ELEKTRO und UNO** steht Ihnen in allen Fragen der Anlagenperipherie (Steuerung, Elektrotechnik, Hydraulik) zur Verfügung.

**STORM Motormanagement-Modulsteuerungen** für Gas- und Dieselaggregate als wirtschaftliche Alternative zu OEM-Steuerungen.

Ob Programmierung, Software-Einstellungen, Umrüstung auf ein neues, digitales Zündsystem oder Optimierung des Drehzahlregelsystems – unser Fachpersonal plant und führt diese Arbeiten schnell und kostengünstig durch – das Ergebnis ist mehr Effizienz für Ihren Motor. Wir verbinden in unserem Motormanagement Ihre Anforderungen mit praktischen Know-how und neuesten technischen Lösungen.

Auf der Rückseite finden Sie unser Leistungsspektrum. Sprechen Sie mit uns – wir beraten Sie gerne!



Zertifiziert nach  
DIN EN  
ISO 9001 : 2000

Zertifiziert  
nach SCC\*\*

*Ihre Mobilität ist unser Antrieb*

# Umrüstung – Nachrüstung – Optimierung

## Unsere Leistungen im Überblick:



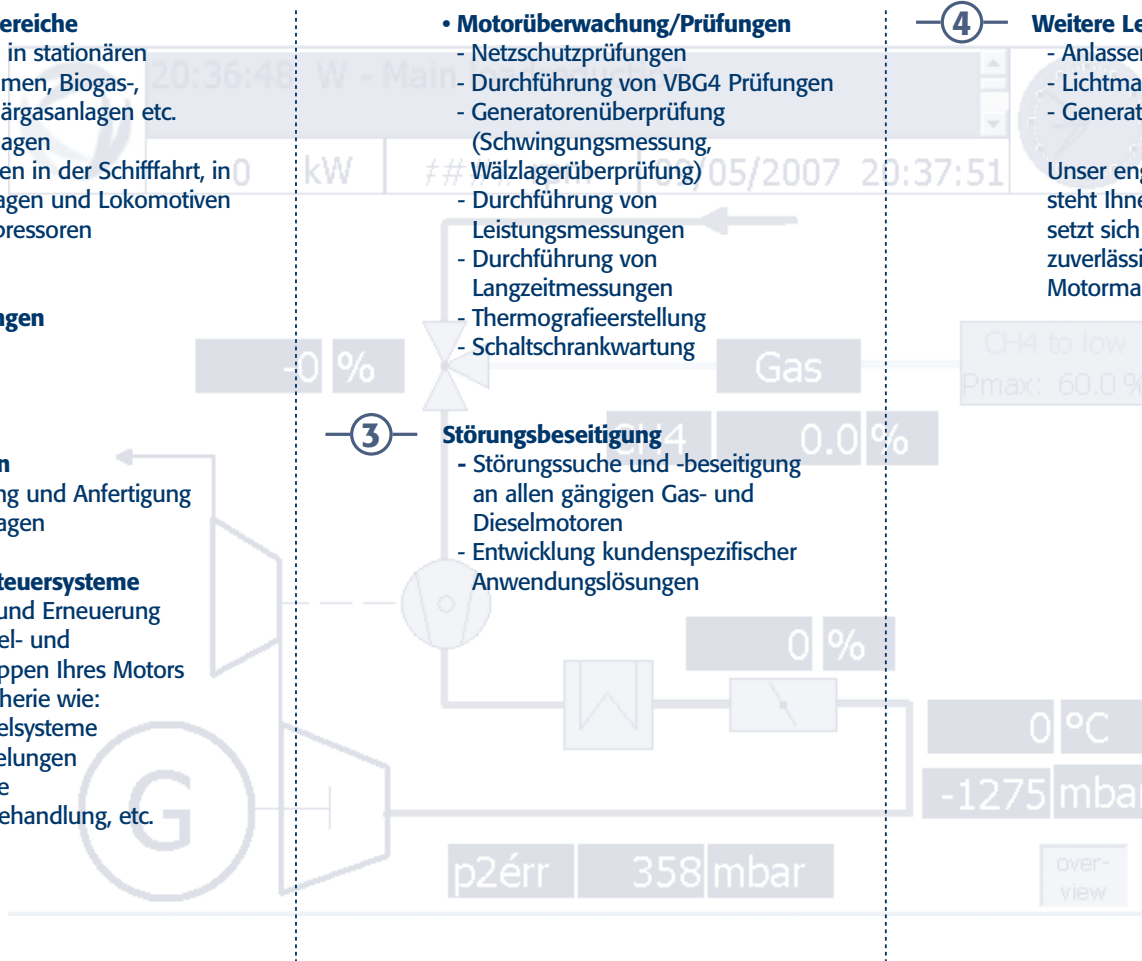
- ① **Anwendungsbereiche**
- Gasmotoren in stationären Energiesystemen, Biogas-, Deponie-, Klärgasanlagen etc.
  - Notstromanlagen
  - Dieselmotoren in der Schifffahrt, in Industrieanlagen und Lokomotiven
  - Kolbenkompressoren

- ② **Unsere Leistungen**
- Umrüstung
  - Nachrüstung
  - Optimierung
- **Schaltanlagen**  
Modernisierung und Anfertigung von Schaltanlagen
- **Regel- und Steuersysteme**  
Optimierung und Erneuerung einzelner Regel- und Steuerbaugruppen Ihres Motors und der Peripherie wie:
- Drehzahlregelsysteme
  - Gemischregelungen
  - Zündsysteme
  - Abgasnachbehandlung, etc.

- **Motorüberwachung/Prüfungen**
- Netzschutzprüfungen
  - Durchführung von VBG4 Prüfungen
  - Generatorenüberprüfung (Schwingungsmessung, Wälzlagerüberprüfung)
  - Durchführung von Leistungsmessungen
  - Durchführung von Langzeitmessungen
  - Thermografieerstellung
  - Schaltschrankwartung

- ③ **Störungsbeseitigung**
- Störungssuche und -beseitigung an allen gängigen Gas- und Dieselmotoren
  - Entwicklung kundenspezifischer Anwendungslösungen

- ④ **Weitere Leistungen**
- Anlasserinstandsetzung
  - Lichtmaschineninstandsetzung
  - Generatorinstandsetzung
- Unser engagiertes Fachpersonal steht Ihnen gerne zur Seite und setzt sich auch bei **Sonderprojekten** zuverlässig für ein optimales Motormanagement ein.



Wulf Johannesen KG GmbH & Co.  
Marie-Curie-Straße 19 • 24145 Kiel-Wellsee  
Telefon: +49 (0) 431 58795-0 • Fax: +49 (0) 431 58795-43  
info@wulf-johannsen.de • www.wulf-johannsen.de

**Ihre Mobilität ist unser Antrieb**